

RIGOLE SI GRILAJE TIP PREMIUM

Rigola este utilizata pentru a drena suprafețele pardoselilor in cladiri, in special in cabine de dus si bai. In cabinele de dus poate inlocui cadita de dus sau sifonul de pardoseala.

Produsul suporta o greutate de 300 kg (Gabarit K3), conform normei ČSN EN 274 si are garda de apa. Este fabricat din otel inoxidabil AISI 340. Grosimea materialului: baza rigolei 1.25 mm, grilaj 2 mm

Inainte de a incepe instalarea, este recomandat sa se masoare pozitia rigolei si sa se realizeze proiectul de conectare la sistemul de canalizare. In cazul unui proces de renovare, pardoseala trebuie sa permita saparea unui spatiu suficient pentru incastarea corpului rigolei, inclusiv al sifonului, astfel incat evacuarea rigolei sa se poata conecta corect la sistemul de canalizare (conform normelor).

Recomandari

Se recomanda instalarea rigolelor de catre o firma specializata. In timpul instalarii trebuie sa fie respectate si alte reglementari tehnice si de constructii. Instalarea incorecta a rigolei poate provoca functionarea defectuoasa a produsului si/sau pagube materiale si avarii. In cazul instalarii neadecvate si nerespectarii acestor recomandari, reclamatii nu vor fi luate in considerare. Producatorul nu este raspunzator pentru instalarea incorecta.

Informatii generale privind conectarea evacuării

- Diametrul interior al tevii de evacuare DN 50,
- Inclinatia tevii de evacuare >2.0%
- Inclinatia recomandata a pardoselei catre rigola >1.5%,
- Conectare pe cea mai scurta si dreapta cale la canalizare, fara a lega si alte componente sanitare.

Rigola este testata pentru capacitatea de drenare conform ČSN EN 274. Rigola are garda de apa, de aceea dupa finalizarea montajului umpleti sifonul cu apa.. Rigola este conceputa pentru o gama larga de dusuri disponibile pe piata. Daca rigola este utilizata pentru mai multe capuri de dus, sau dusuri cu un debit foarte mare de apa, cereti detalii suplimentare de la furnizor.

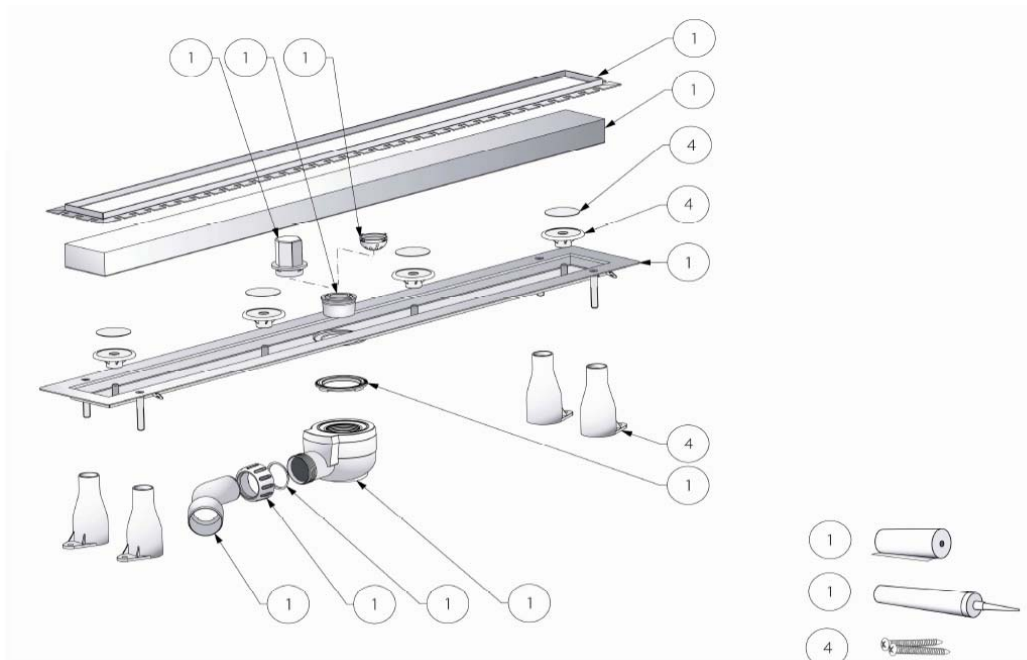
In cazul in care incalzirea in pardoseala si rigola sunt folosite simultan, asigurati-va ca distanta dintre sistemul de incalzire si sifon este de cel puțin 30 cm. Astfel se poate evita uscarea nedorita a garzii de apa.

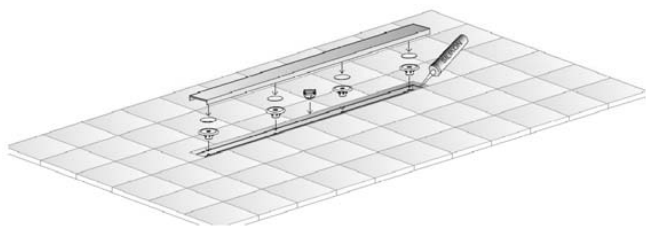
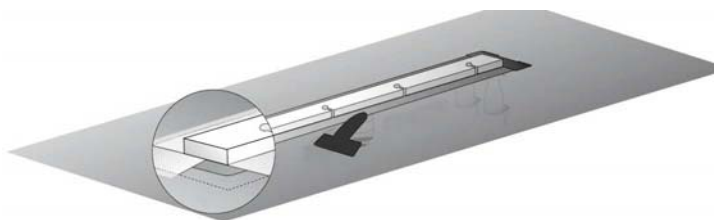
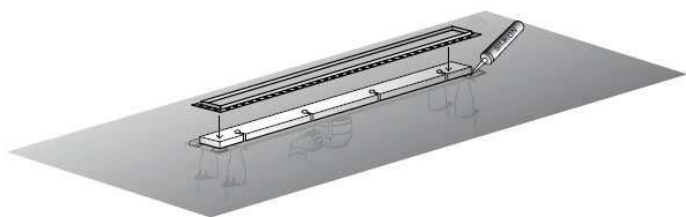
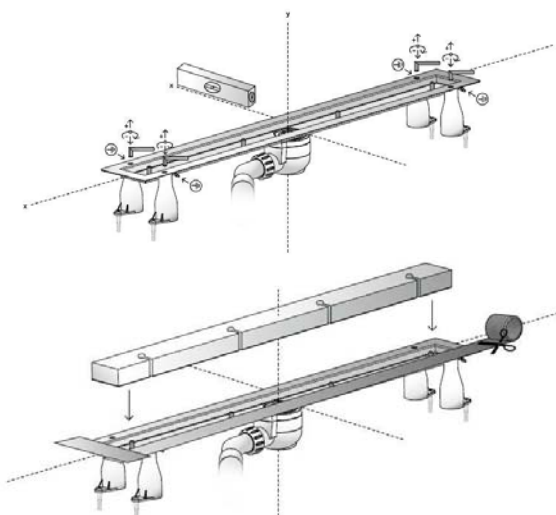
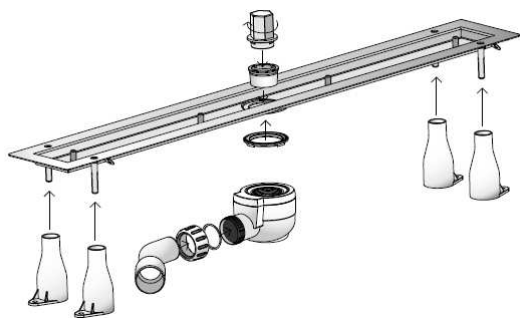
GARANTIE:10 ANI. GARANTIA SE APLICA DOAR PRODUSULUI

Intretinerea

Verificati si curatati canalul rigolei in mod regulat. Datorita garzii de apa detasabile, sistemul de canalizare poate fi curatat chimic. Intretinerea se realizeaza folosind produse de curatare destinate instalatiilor de canalizare menajera. Grilajul poate fi intretinut folosind agenti conceputi pentru accesorii de baie din otel inoxidabil. Cand indepartati depunerile, utilizati numai unelte din plastic, pentru a evita zgarierea suprafetei.

Continutul ambalajului





INSTRUCTIUNI DE MONTARE:

1. Asamblati rigola

2. Piciorusele sunt ajustabile vertical. Reglati-le in functie de nivelul preconizat al pardoselii finite. Fixati rigola pe pardosea prin insurubare. Conectati sifonul cu cotul de 45 grade la sistemul de drenaj. Ar trebui sa fie $>2\%$ inclinatie si traseu drept pana la sistemul de canalizare central. Verificati inca o data toate legaturile si etansarile.

3. Dupa ce picioarele au fost fixate, utilizati bolobocul pentru a ajusta inaltimea in punctele X si Y pana la nivelul 0. Pentru ajustare folositi suruburile- amplasate in partea de sus a marginii. Conectati firul de impamantare la rigola.

4. Folositi banda protectoare pentru a acoperi marginea neagra a rigolei. Plasati bucata protectoare de polistiren inaustrul rigolei. Acum puteti turna sapa. Dupa ce sapa s-a uscat puteti indeparta banda protectoare.

5. Aplicati hidroizolatia in conformitate cu instructiunile producatorului. Taiati banda flexibila impermeabila si lipiti-o, astfel incat pe toate colturile sa banda sa se suprapuna. Aplicati banda astfel incat jumatate sa fie pe marginea rigolei si jumatate pe sapa. Taiati surplusul de banda, daca este necear, si aplicati inca un strat de hidroizolatie. Bucata protectoare de polistiren este cea care asigura loc apei sa se scurga in rigola printre gresie si grila.

6. Aplicati silicon pe suprafata rigolei pe care veti aseza rama de finisare, apoi apasati bine rama inspre nivelul pardoselii. Bucata protectoare de polistirenul va asigura pozitia ramei. Indepartati siliconul in exces. Rama va asigura nivelul la care se pune gresia.

7. Pregatiti adezivul si siliconul si incepeti sa montati gresia. Folositi siliconul pentru a sigila spatiul dintre rama si placaj. Ar trebui sa existe o inclinatie de $>1.5\%$ dinspre gresie spre rigola pentru a asigura scurgerea apei. Dupa finalizarea montajului, indepartati bucata protectoare de polistiren.

8. Montati garda de apa in sifon. Indepartati folia protectoare de pe garniturile de cauciuc. Lipiti garniturile pe inaltoarele de plastic (4 buc.). Reglati inaltoarele putin sub nivelul pardoselii si pozitionati grilajul de scurgere. Ajustati pe orizontala si pe verticala pana la pozitionarea perfecta la nivelul pardoselii. Utilizati silicon, daca este nevoie, intre rama si placaj pentru a asigura etanseitatea.