

Cabine de dus

TEHNICA DE MONTAJ REVOLUȚIONARĂ FIXPRO

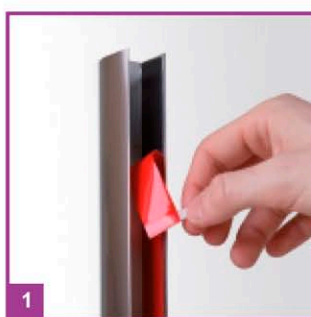
**Gata, nu vom mai folosi șuruburi și hold-șuruburi
pentru montarea cabinei
Suprafața perfect netedă a profilurilor**

Montajul profilurilor de pe lângă perete nu este o sarcină ușoară și de cele mai multe ori necesită o mare precizie. De astăzi acest lucru se va schimba! Compania Aquaform oferă o nouă tehnologie care, într-un grad semnificativ ușurează montajul cabinei: profilul de montare rapidă FIXPRO. Niciodată până în prezent, montajul cabinei nu a fost atât de simplu și eficient. FIXPRO va revoluționa tehnicile de montaj și va stabili standarde noi!

Produsele aquaform® cu profilul de montare rapidă:

- Cabina de duș Solitare
- Cabina de duș Soul
- Ecran pentru cadă Horizon

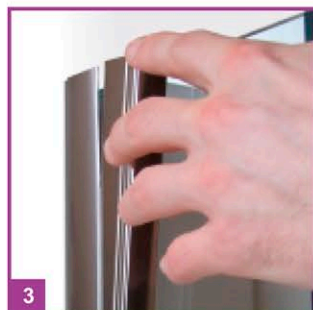
INSTRUCȚIUNEA DE MONTARE A CABINEI CU AJUTORUL PROFILULUI DE MONTARE RAPIDĂ FIXPRO



1 Profilul care este prevăzut pentru a fi montat pe perete, trebuie fixat pe acesta după ce a fost perfect poziționat. După aceea îndepărtați banda roșie de protecție.



2 Suprafața sticlei care va fi introdusă în profil – trebuie stropită cu preparatul FIXPRO. Apoi introduceți sticla în profilul care este fixat pe perete. După ce sticla a fost introdusă în profil, puteți fixa profilul de strângere din exterior.



3 Sticla cabinei trebuie fixată în poziția dorită cât mai repede. Dacă sticla este deja poziționată în poziția dorită, atunci puteți monta elementul stabilizator. În acest scop trebuie să introduceți profilul de strângere pe toată lungimea sa în profilul fixat pe perete.

După scurt timp, suprafața cu adeziv va începe să se întărească. Trebuie doar, să etanșați construcția cu ajutorul siliconului și montajul cabinei a luat sfârșit. Pe partea superioară a profilului trebuie să puneți elementul decorativ cromat.

FIXPRO